

まちづくりの「森と町」

至 雑 草

8班

松本市・松本市
山本・中野
接尾

まちづくりチーム
「想像以上にイラカシク……」 by 松本



市野神社

ミュージアム博物館



お地蔵さん



「いかに？」

庄屋屋敷



屋敷には「希望」がある

子線公園

但東ダム



「おにに畑」

お不動さん



「新川由来は、市野さん」



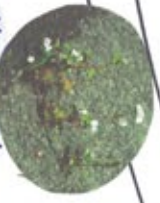
「おにに畑」

「おにに畑」

「おにに畑」

大田川

至 出 合



そばの花

「おにに畑」



赤花川



こもろ畑

「おにに畑」



至 志 花

「おにに畑」



「おにに畑」